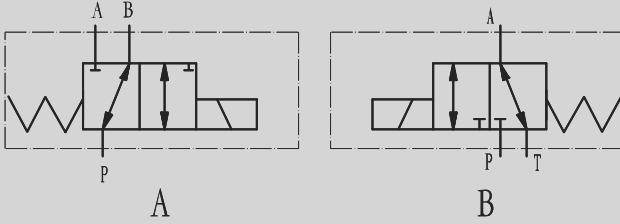


# HVC10 二位三通电磁换向阀

## HVC10 SERIES DIRECTIONAL VALVES LINE MOUNTING

### 符号 SYMBOL



### ▶ 技术参数 Technical data

型号 Model	HVC10
最大流量 ( L/min ) Max Flow rate ( L/min )	80
最大工作压力 (Mpa) Max operating pressure(MPa)	25
阀体 ( 材料 ) 表面处理 Valve body ( Material ) Surface treatment	( 铸件 ) 表面磷化处理 / ( casting ) phosphating surface
油液清洁度 Oil cleanliness	NAS1638 9 级和 ISO4406 20/18/15 级 NAS1638 class 9 and ISO4406 class 20/18/15

### ▶ 特性曲线 ( 在使用 HLP46 , $\nu_{油}=40\text{ }^{\circ}\text{C} \pm 5\text{ }^{\circ}\text{C}$ 时测得 )

Characteristic curves ( measured with HLP46 ,  $\nu_{oil}=40\text{ }^{\circ}\text{C} \pm 5\text{ }^{\circ}\text{C}$  )

$\Delta p$ - $q_v$  性能曲线 Characteristic curves

1=P1-A;B-P2 2=P1-C;D-P2

